

## Køge kommunes Feriefond 2021

### Udlejning og administration

VisitKøge

Vestergade 1

4600 Køge

**Tlf. 69 15 61 70**

Man-fre kl. 10-16, lør kl. 10-13

**Mail: [visitkoege@connectkoege.dk](mailto:visitkoege@connectkoege.dk)**

**Info: [www.visitkoege.dk](http://www.visitkoege.dk)**



## Kære brugere af feriefondens boliger – nye såvel som gamle.

Køge kommunes Feriefond kan se tilbage på et år, hvor der har været stor interesse for at leje ferieboligerne, desværre har det ikke været muligt at opfylde alles ønsker om udlejning.

Corona virus' indtog i Danmark forårsagede også et ufrivilligt stop af udlejningen.

Det er fortsat meget populært at leje feriebolig i Lalandia - både i Rødby og i Billund - til særdeles favorable priser, så vi fortsætter med dette lejemål.

**Som noget nyt i 2021** har vi indgået lejemål med Skærbæk Feriecenter, der ligger ca. midt imellem Ribe og Tønder og tæt på dæmningsvejen over til Rømø.

Der vil således være rige muligheder for udflugter og naturoplevelser i det skønne marskland. På feriecenteret vil der være fri adgang til nyrenoveret badeland, moderne fitnesscenter, indendørs legerum og aktivitetsshaller m.v.

I det forgangne år, har vi solgt lejligheden i Ebeltoft. Vi håber på, at vi på et tidspunkt kan investere i en ny feriebolig afhængig af feriefondens fremtidige økonomi.

Ved den nye ferielovs ikrafttræden betyder det, at vi ikke vil få lige så mange uindløste feriepenge, og det vil påvirke Feriefondens fremtidige økonomi.

Vi står også over for store udgifter til renovering af tag i Løkken og opsætning af nye terrasser i Hasle Marina foruden den almindelige vedligeholdelse af ferieboligerne. Taget på Apotekerstien er også lige blevet udskiftet.

I bestyrelsen har vi meget fokus på, at ferieboligerne lever op til dagens standard og fremtræder pæne og velholdte. Interiør bliver skiftet ud, når det er slidt eller gået i stykker. Vi vil gerne have, at I som lejere kommer til en pæn og ren bolig, hvor tingene fungerer, så ferien bare kan nydes.

I 2021 har vi desværre set os nødsaget til at justere priserne for nogle af ferieboligerne. Vi vægter fortsat at tilbyde gode ferieboliger til favorable udlejningspriser, og vi håber på, at mange af jer vil benytte jer af Køge Kommunes ferieboliger i det kommende år.

På vegne af bestyrelsen

**Susanne Schuster**

Formand

## Feriefonden råder over følgende ferieboliger:

Apotekerstien, Nykøbing Sj	1 feriehus
Hasle	1 rækkehus (2 plan)
Lalandia -Rødby eller Billund	1 feriehus (2 plan)
Lækken	1 lejlighed (2 plan)
Marielyst	1 rækkehus (2 plan)
Reersø	1 feriehus
Pippi	1 feriehus (2 plan)
Ronja	1 feriehus (2 plan)
Skærbæk Feriecenter	1 feriehus (1½ plan)

Alle boligerne er indretningsmæssigt af god kvalitet, og de er udstyret med, hvad der er brug for i en moderne feriebolig.

Man skal være ansat ved Køge Kommune for at kunne leje ferieboligerne.

## Pensionister/efterlønner

Tidligere ansatte ved Køge Kommune, som er blevet pensionist/efterlønner, kan også leje feriefondens boliger. Betingelse er, at du skal være gået på pension/efterløn umiddelbart efter at have arbejdet ved Køge Kommune. Der kan ikke ønskes feriebolig i højsæsonen (uge 27-32).

## Lejefrekvens

☐ **Ugeleje** er fra fredag kl. 16.00 til efterfølgende fredag kl. 16.00.

Eksempel: Uge 8—går fra fredag i uge 7 til fredag i uge 8

☐ **Weekendleje** er fra fredag kl. 16.00 til søndag kl. 16.00

Hvis ferieboligen er ledig mandag efter en ansøgt weekend, kan denne dag ønskes med—oplyses ved bestilling

☐ **Lalandia og Skærbæk Feriecenter**

Miniferie (søndag-torsdag)

Weekendferie (torsdag-søndag)

Ugeferie (søndag-søndag)

Lalandia: ankomst fra kl. 16.00 / afrejse kl. 10.00

Skærbæk: ankomst fra kl. 15.00 / afrejse kl. 10.00

**Husk at checke for evt. lukkedage i Aquadome/Monky Tonky Land samt lukkedage i Skærbæk Feriecenter på stedets hjemmeside**

## Bestillingen er bindende

Hvis du bliver forhindret, forsøger VisitKøge at udleje boligen til en anden, men du hæfter for betalingen, hvis dette ikke lykkes.

Lejer SKAL selv deltage i opholdet. Det er IKKE tilladt at "genudleje" til andre.

**Efterlad venligst ferieboligen i den stand, som du gerne selv vil overtage den i. Vær ekstra grundig med rengøringen pga. Corona.**

### Apotekerstien, Reersø

Pris	Uger
5000	27-32
2500	13-26, 33-42, 52-53
1500	1-12, 43-51

### Hasle, Marielyst, Løkken

Pris	Uger
6000	27-32
2500	13-26, 33-42, 52-53
1500	1-12, 43-51

### Pippi, Ronja

Pris	Uger
4300	27-32
2000	13-26, 33-42, 52-53
1500	1-12, 43-51

### Gælder for ovenstående huse

#### Weekendleje

1200	Fredag-søndag (+ evt. mandag uden beregning, oplys ved bestilling)
------	--

#### Døgnleje

500/400	500 for 1. døgn, 400 for efterfølgende døgn
---------	---

### Lalandia

Pris		
3500	Weekendferie	Torsdag-søndag
2500	Miniferie	Søndag-torsdag
5000	Ugeferie	Søndag-søndag
6000	Ugeferie 27-32	Søndag-søndag

**Uge 7, 25-32 og 42 udlejes kun som hele uger**

### Skærbæk Feriecenter

Pris	Sæson/uge	
6000	A 27-31	Søndag-søndag (kun hele uger)
3000	B 7-8, 13, 32-34, 42	Torsdag-søndag
3000		Søndag-torsdag
5000		Søndag-søndag
2500	C 14-26, 35-41, 51-52	Torsdag-søndag
1000		Søndag-torsdag
3500		Søndag-søndag
2000	D 1-6, 9-12, 43-50	Torsdag-søndag
1000		Søndag-torsdag
2500		Søndag-søndag

## Svarfrister

Alle får svar med det samme uanset lejemålets længde, ønsker til højsæsonen dog undtaget.

## Højsæsonen

Ansøgninger til lodtrækning vedr. sommersæsonen skal være VisitKøge i hænde senest den 15. februar. Alle ansøgere får besked hurtigst muligt. Du kan ikke deltage i lodtrækningen, hvis du har haft en bolig i sommersæsonen de to foregående år.

## Betaling

Lejen betales via netbank til feriefondens konto på sidste hverdag i den måned, hvor lejemålet er indgået. Der kan ikke betales hos VisitKøge.

## Andet

**Rygning** - Alle feriefondens boliger er røgfrie

**Hunde** – Hunde må gerne medbringes, blot der huskes at tage hensyn til kommende gæster, der kan have allergi

## Det kommende år

Fra 1. oktober kan det kommende år bookes. Ansøgninger modtages dog før 1. oktober, men besvares ikke før.

## Lej en feriebolig

**Udlejning og administration: VisitKøge, tlf. 69 15 61 70**

Læs om feriefondens boliger i ro og fred derhjemme. Klik ind på [www.visitkoege.dk](http://www.visitkoege.dk). Du finder feriefondens fane øverst til højre på siden.

Her kan du finde information om boligerne, seværdigheder i de forskellige områder, lejeregler og priser samt ansøgningskemaer, hvor ferieboligerne kan bestilles.

## Apotekerstien, Nykøbing Sj.

**Velindrettet** og hyggeligt bjælkehus på 92 m<sup>2</sup>, beliggende på 1.595 m<sup>2</sup> skøn naturgrund.

Feriehuset ligger i en plantage, i nærheden af strand og Nykøbing by, og tæt ved et fredet område (fugle-reservat). Huset ligger kun ca. 20 min. gang fra en af Danmarks bedste badestrande.

### OBS!

Brug af åben ild og fyrværkeri er ikke tilladt jvf. politivedtægten.

Det er tilladt at grille med gasgrill (medbring selv).



### 6 sengepladser

**Værelse 1:** 2 enkeltsenge 90x200

**Værelse 2:** 1 køjeseng 90x200

**Værelse 3:** 1 dobbeltseng 180x200

**TV** - husk evt. boxerkort

**Wi-Fi**

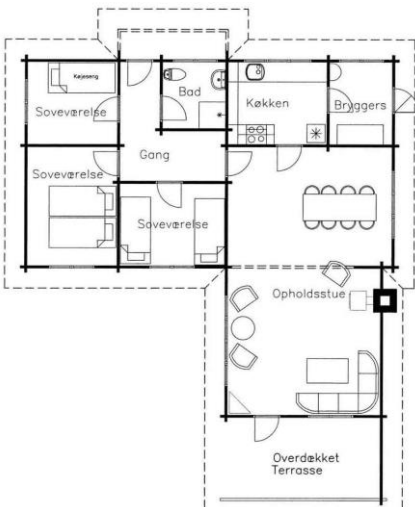
**Overdækket terrasse**

**Stor naturgrund**

**Brændeovn** - brændet i skuret må gerne bruges

**Turistinfo på**

[www.visitodsherred.dk](http://www.visitodsherred.dk)



## Hasle - Bornholm

**Huset i Hasle** ligger med udsigt til Hasle Havnebad og Hasle Marina med en lille fiskerihavn, hvor der er hyggelig aktivitet. På den anden side af huset har man fantastisk udsigt over stranden med solnedgang over Østersøen.

Sauna offentlig tilgængelig juni-sept. min. 2 dage om ugen, se mere på [www.haslemarina2.dk](http://www.haslemarina2.dk)

Hunde skal føres i snor på havnen. Slutrengøring kan bestilles



### 7 sengepladser

**Værelse 1:** 1 køjeseng og 1 enkelt seng 90x200

**Værelse 2:** 1 dobbeltseng 180x200

**Hems:** 1 dobbeltseng 140x200

**TV** - husk evt. boxerkort

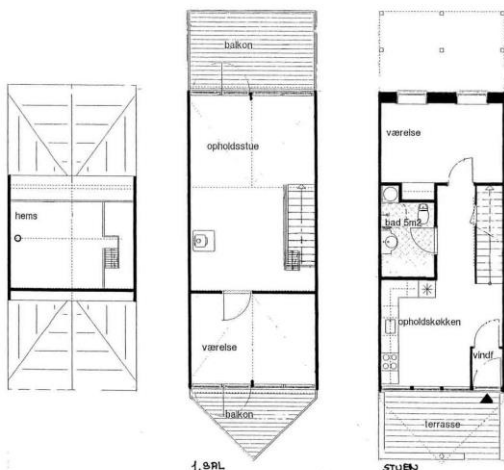
**Wi-Fi**

**Opvaskemaskine  
vaskemaskine**

**Brændeovn** (medbring selv brænde)

Det er kun tilladt at grille med gasgrill (medbring selv)

**Turistinfo på**  
<https://bornholm.info/hasle>



## Løkken - Nordjylland

**Fantastisk ferielejlighed** i første klitrække med under 100 m til Vesterhavets bølger.

Lejligheden på i alt 88 m<sup>2</sup> er centralt beliggende i Løkken og er i to plan, beliggende på 1. og 2. sal. Udsigten til både hav og by kan nydes fra den store altan.

Oplev Vesterhavets frådende bølger og himlens farvespil, der inspirerede de kendte Skagensmalere og mange efter dem.



### 4 sengepladser

**Værelse 1:** 2 enkeltssenge 90x200

**Værelse 2:** 1 dobbeltseng 180x200

TV

Wi-Fi

Opvaskemaskine

Stor altan

1 p-plads

Det er kun tilladt at grille med gasgrill. (medbring selv).

Turistinfo på

[www.visitnordjylland.dk](http://www.visitnordjylland.dk)



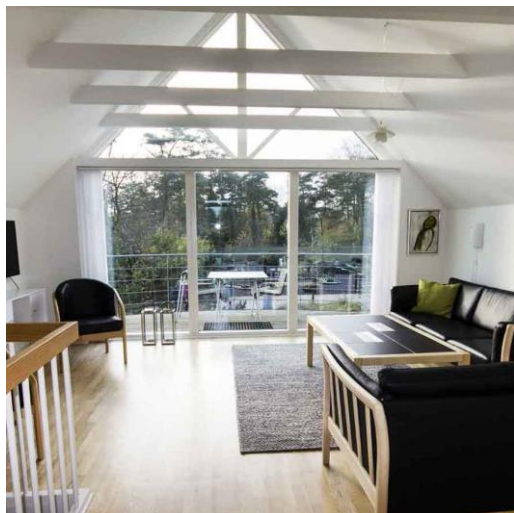


## Marielyst - Falster

**Lys og lækker feriebolig** i 2 etager. Boligen indeholder bl.a. stor stue med udgang til altan, badeværelse med brus og toilet på hver etage samt køkken og spisestue i et med sovesofa og udgang til solterrasse.

Boligen ligger midt i Marielyst by, kun 2 min. fra stranden. I området findes adskillige spisesteder samt diverse aktiviteter, bl.a. legeplads, minigolf og gokart. Bemærk, åbningstider kan variere efter sæson.

Kort afstand til Gedser, hvis man vil tage en smuttur til Tyskland.



### 4-5 sengepladser

**Værelse 1:** 2 enkeltssenge 90x200

**Værelse 2:** 1 dobbeltseng 180x200

**Stue/køkken:** sovesofa 140x200

TV

Wi-Fi

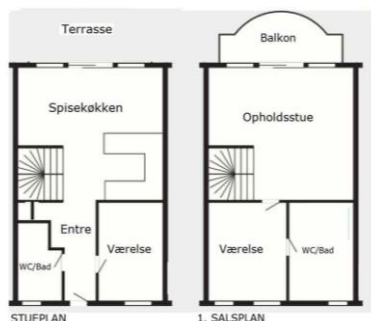
Opvaskemaskine

Vaskemaskine

2 p-pladser (med p-billet)

Det er tilladt at grille.

Turistinfo på [www.visitlolland-falster.dk](http://www.visitlolland-falster.dk)



## Reersø - Vestsjælland

I feriehuset på Reersø kan du nyde udsigten fra første række udover Jammerland Bugt og Storebælt.

Halvøen Reersø ligger naturskønt mellem Kalundborg og Korsør. Huset er både hyggeligt og funktionelt med to terrasser, hvor man kan sidde ugenert og nyde ferielivet.

Der er direkte adgang til badestrand, og frisk fisk til aftenmaden kan købes på havnen.



### 6 sengepladser

**Værelse 1:** 1 dobbeltseng 140x200

**Værelse 2:** 1 enkelt seng 90x200

**Værelse 3:** 1 enkelt seng 90x200

**Alkove i stue:** 1 dobbeltseng  
180x200

TV – husk evt. Boxerkort

Wi-Fi

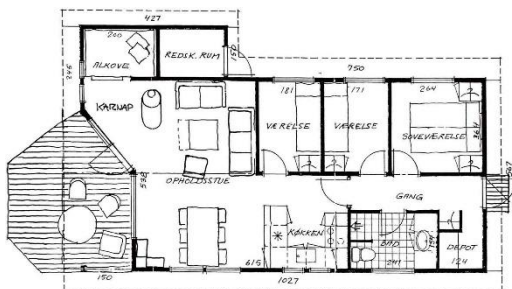
Opvaskemaskine

Brændeovn (medbring selv brænde)

Stor naturgrund

Det er tilladt at grille.

Turistinfo på [www.reersoedk](http://www.reersoedk)



## Pippi – Immeln – Sverige

Midt i en bøgeskov ligger Pippi og Ronja på samme grund – 15 m fra hinanden – og tæt ved søen Immeln. Husene er hver på 79 m<sup>2</sup>, begge med 24 m<sup>2</sup> overdækket terrasse.

Husene ligger ca. 20 km nord/nordøst for Kristianstad, og nærmeste større by er Knislinge, som ligger ca. 10 km fra Immeln. Husene i Immeln kan lejes samlet eller hver for sig.

Det er muligt at fiske i Immeln Sø, husk dog at købe fiskekort. Søg på Immeln for at finde andre oplevelser.

Se også info under Ronja.



### 6 sengepladser

**Værelse 1:** 1 dobbeltseng 180x200

**Værelse 2:** 1 køjeseng 90x200

**Hems:** 2 enkeltsenge 90x200

### TV

**Brændeovn** (medbring selv brænde)

**Bålplads** – der må kun grilles her

**Kanoejlads/turbåd på Immeln Sø**

**Fiskemuligheder**

Der sidder en "museforskrækker" i huset, som ikke må tages ud af stikkontakten. Den udsender en høj tone, som kan være generende for husdyr!

### Turistinfo:

[www.ostragoinge.se/uppleva/turism/](http://www.ostragoinge.se/uppleva/turism/)



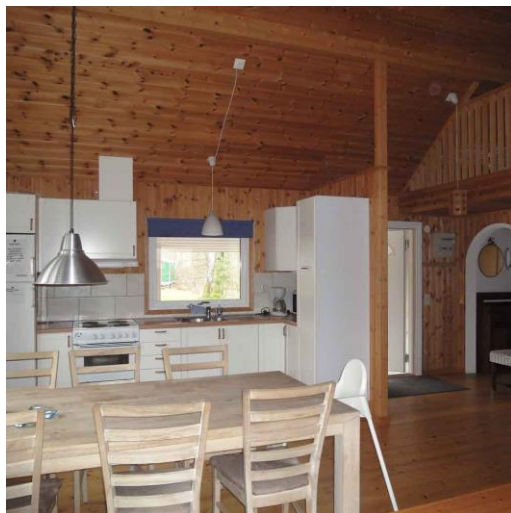
## Ronja – Immeln – Sverige

Tæt på den store sø " Immeln", inde i en dejlig svensk skov ligger Pippi og Ronja, 15 m fra hinanden. Husene kan lejes separat eller samlet. Fra Køge er der ca. 200 km, ca. 3 timers kørsel.

Ved Immeln-søen kan der lejes kanoer, der kan fiskes, og man kan tage en sejltur med turbåden "M/S Immeln".

Brio-legetøjsmuseum ligger ikke langt væk. Andre seværdigheder og events kan ses, hvis man søger under Immeln på nettet.

Se også info under Pippi.



### 6 sengepladser

**Værelse 1:** 1 dobbeltseng 180x200

**Værelse 2:** 1 dobbeltseng 180x200

**Hems:** 2 enkeltssenge 90x200

### TV

**Brændeovn** (medbring selv brænde)

**Bålplads** – der må kun grilles her

**Kanoejlads/turbåd på Immeln Sø**

**Fiskemuligheder**

Der sidder en "museforskrækker" i huset, som ikke må tages ud af stikkontakten. Den udsender en høj tone, som kan være generende for husdyr!

### Turistinfo på

[www.ostragoinge.se/uppleva/turism/](http://www.ostragoinge.se/uppleva/turism/)



## Lalandia – Billund eller Rødby

Når du lejer et feriehus i Lalandia, er det hele familiens genvej til en hyggelig ferie i eget sommerhus.

Incl. i lejen er fri adgang for op til 8 personer til Skandinaviens største badeland Aquadome, til Monky Tonky Land samt slutrengøring.

Feriehusene er skønt beliggende i området omkring Lalandia Feriecenter, hvor der er masser af aktiviteter for både store og små.

Du kan frit vælge mellem et feriehus i Rødby eller i Billund.

Ønsker du ikke at besøge badelandet, kan du sagtens leje feriehuset og bruge det som udgangspunkt for udflugtsmål i området.



Alle fotos er venligst udlånt af LALANDIA

### 8 sengepladser

**Værelse 1:** 1 dobbeltseng 180x200

**Værelse 2:** 1 dobbeltseng 180x200,

1 enkelt seng og en tremmeseng

**Værelse 3:** 1 dobbeltseng 180x200 og 1 tremmeseng

**Barnestol og børnesikring** til 1. sal (oppe og nede)

**TV, Wi-Fi**

**Spa**

**Sauna** (energiforbrug ikke incl. i leje)

**Opvaskemaskine, vaskemaskine,**

**tørretumbler**

**2 p-pladser**

Grill må medbringes

Hunde må medbringes mod betaling

Røgfrit hus

**BEMÆRK** lejeprisen er excl. energiforbrug, som afregnes direkte med Lalandia

**Info:** [www.lalandia.dk](http://www.lalandia.dk)

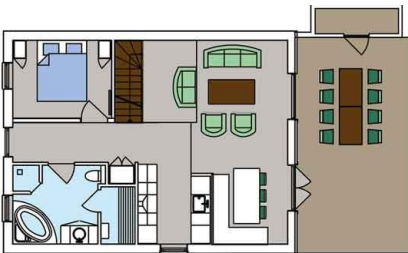
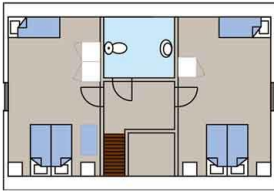
**Turistinfo på** [www.visitlolland-falster.dk](http://www.visitlolland-falster.dk)

## OBS!

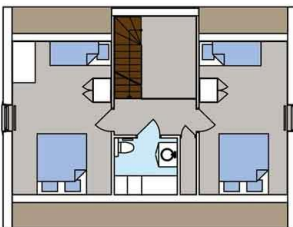
Husk at checke for evt. lukkedage i Aquadome/Monky Tonky Land i Lalandia samt for lukkedage i Skærbæk Feriecenter på stedernes hjemmeside



**Feriehus Rødby  
Lalandia**



**Feriehus Billund  
Lalandia**



## Skærbæk Feriecenter -

**Skærbæk Feriecenter** ligger midt mellem Ribe og Tønder, ved Nationalpark Vadehavet og.

Som gæst i feriehusene har du GRATIS adgang til svømmehallen, legelandet (indendørs og udendørs) samt fitnesscentret i åbningstiderne. Der er også mulighed for at booke badmintonbaner i hallerne helt uden beregning. Slutrengøring er også incl. i lejen.

Her har I rige muligheder for udflugter og naturoplevelser i det skønne marskland.

Feriehuset er hyggeligt og funktionelt indrettet, med overdækket terrasse.

Skærbæk Feriecenter tilbyder masser af muligheder for underholdning og adspredelse for både store og små.



### 7 sengepladser (3 på hems)

**Værelse 1:** 1 dobbeltseng 180x200

**Værelse 2:** 1 dobbeltseng 180x200

**Hems:** 3 sovepladser

**Digital-tv** - mere end 40 kanaler

**Wi-Fi** - i både hus og feriecenter

**Opvaskemaskine**

Morgenmad kan tilkøbes

Røgfrit hus

Grill kan medbringes eller lejes.

**BEMÆRK** lejeprisen er excl. energiforbrug, som afregnes direkte med Skærbæk Feriecenter

**Info:** <https://skaerbaekcentret.dk>  
**Turistinfo på** [www.romo-tonder.dk/](http://www.romo-tonder.dk/)



Alle fotos er venligst udført af Skærbæk Feriecenter



# Ansøgning til ferieboligerne

**Apotekerstien, Hasle, Løkken, Marielyst, Reersø,  
Pippi, Ronja**

Navn	
Adresse	
Postnr. & by	
Tlf./mobil	
Mail	
Fødselsdato	
Ansættelsessted	

Pensionist      Ja  Nej

**Jeg ønsker  
feriebolig i**  
(i prioriteret  
rækkefølge)

Apotekerstien	
Hasle	
Løkken	
Marielyst	

Reersø	
Pippi	
Ronja	

## Datoer for ønsket leje:

Ønskes i uge	
Ønskes i weekenden	
Andet	

Underskrift \_\_\_\_\_  
Dato \_\_\_\_\_



# Ansøgning til **LALANDIA**

Navn	
Adresse	
Postnr. & by	
Tlf./mobil	
Mail	
Fødselsdato	
Ansættelsessted	

Pensionist Ja  Nej

**Jeg ønsker at leje** Billund  Rødby

Jeg har hund med Nej  1  2   
Kr. 199,- pr. hund, max 2 hunde pr. hus

Jeg ønsker at leje linned Antal personer \_\_\_\_\_  
Kr. 95,- pr. person

## **Jeg ønsker at leje LALANDIA i en:**

<b>MINI</b> ferie (søndag-torsdag)	
<b>WEEKEND</b> ferie (torsdag-søndag)	
<b>UGE</b> (søndag-søndag)	

Husk at checke for evt. lukkedage i Aquadome/Monky Tonky Land på feriefondens hjemmeside.

Underskrift \_\_\_\_\_

Dato \_\_\_\_\_

Sendes/afleveres til: Køge kommunes Feriefond, Vestergade 1, 4600 Køge

# Holdet bag Køge kommunes Feriefond

## BESTYRELSEN

**Susanne Schuster**, formand  
Børne- og Uddannelsesforvaltningen

**Jytte Larsen**, næstformand  
Teknik- og Miljøforvaltningen

**Jakob Skriver**, kasserer  
Velfærdsforvaltningen

**Henrik Paaske Kjer**, bestyrelsesmedlem  
Teknik- og Miljøforvaltningen

**Sisse Stage**, bestyrelsesmedlem  
Børne- og Uddannelsesforvaltningen

## SUPPLEANTER

**Mette Falther**  
Kultur- og Økonomiforvaltningen

**Niels Bent Petersen**  
Kultur- og Økonomiforvaltningen

## ADMINISTRATION

**VisitKøge**, Ulla Dahrup og Kirstine Christiansen  
Vestergade 1, 4600 Køge  
Tlf. 69 15 61 70, [visitkoege@connectkoege.dk](mailto:visitkoege@connectkoege.dk)

# Ansøgning til **SKÆRBÆK FERICENTER**

Navn	
Adresse	
Postnr. & by	
Tlf./mobil	
Mail	
Fødselsdato	
Ansættelsessted	

Pensionist Ja  Nej

Antal gæster	
--------------	--

Jeg har hund med Nej  1  2   
Kr. 275,- pr. hund, max 2 hunde pr. hus

Jeg ønsker at leje linned Antal personer \_\_\_\_\_  
Kr. 95,- pr. person

## Jeg ønsker at leje Skærbæk Feriecenter i en:

<b>MINI</b> ferie (søndag-torsdag)	
<b>WEEKEND</b> ferie (torsdag-søndag)	
<b>UGE</b> (søndag-søndag)	

Husk at checke for evt. lukkedage i feriecentret på feriefondens hjemmeside

Underskrift \_\_\_\_\_  
Dato \_\_\_\_\_

Sendes/afleveres til: Køge kommunes Feriefond, Vestergade 1, 4600 Køge

# KØGE KOMMUNES FERIEFOND

Herlige oplevelser  
og  
gode ferieboliger  
til  
rimelige priser

**Køge kommunes Feriefond**  
v/VisitKøge, Vestergade 1, 4600 Køge  
Tlf. 69 15 61 70  
[www.visitkoege.dk](http://www.visitkoege.dk)  
[visitkoege@connectkoege.dk](mailto:visitkoege@connectkoege.dk)